



NEO'C ASSISTANCE ET CONSEIL

LIVRET D'ACCUEIL

Date de dernière mise à jour : 31 Décembre 2025

NEO'C Assistance et Conseil
8 avenue Henri Barbusse 93000 BOBIGNY, 2ème étage au fond à droite Contact :
01.48.44.25.95/07.58.60.90.09 RCS : 91468108500017/

PRÉAMBULE

Madame, Monsieur,

Vous avez témoigné votre intérêt pour effectuer votre formation au sein de notre organisme de formation **NEOC ASSISTANCE ET CONSEIL**.

Notre établissement, désirant être renommé par sa capacité de prise en charge, se pose désormais comme un organisme formateur incontournable pour les stagiaires. En effet, nos professionnels, mettent leur expertise et leur savoir-faire à votre disposition pour une proposition de formation adaptée aux compétences et attentes visées.

Soucieux du confort des apprenants et d'une pratique professionnelle attentive aux problématiques liées à leur prise en charge, nous vous proposons également au besoin un accompagnement individuel.

La qualité de votre accueil est une réponse à cette problématique et nous sommes ravis de vous mettre à disposition ce livret dans l'esprit des valeurs humanistes qui nous animent.

Notre équipe est complétée par l'expertise d'un référent handicap qui répondra à toutes les sollicitations et questionnements en termes d'accueil de stagiaires en situation de handicap.

Enfin, notre équipe s'engage également dans cette démarche qualité en appréciant les programmes proposés et l'expertise des intervenants pour vous garantir une formation de qualité et en parfaite adéquation avec vos attentes.

Bienvenue au sein de l'Organisme de formation **NEOC ASSISTANCE ET CONSEIL** et très bon stage parmi nous.

L'équipe,

Sommaire

PRÉAMBULE	2
Informations pratiques	4
Siège social et lieu de formation :	4
Plan d'accès	4
Circulation et stationnement	4
Horaires	5
Nous contacter	5
Moyens de communication	5
Présentation de l'entreprise	6
Notre histoire	6
Des métiers d'avenirs	6
Des formations reconnues	6
Démarche qualité	6
Organigramme et équipe pédagogique	7
Nos locaux	7
Matériels pédagogiques	7
Accès aux personnes à mobilité réduite	7
Déroulement de la formation	8
Votre formateur / formatrice	8
Vos obligations	9
Le règlement intérieur	9
Consignes de sécurité et d'hygiène	9
L'environnement	9
Les absences	9
L'évaluation et le suivi du stagiaire	9
Les avantages divers	10

Informations pratiques

Siège social et lieu de formation :

8 AVENUE HENRI BARBUSSE BOBIGNY 93000

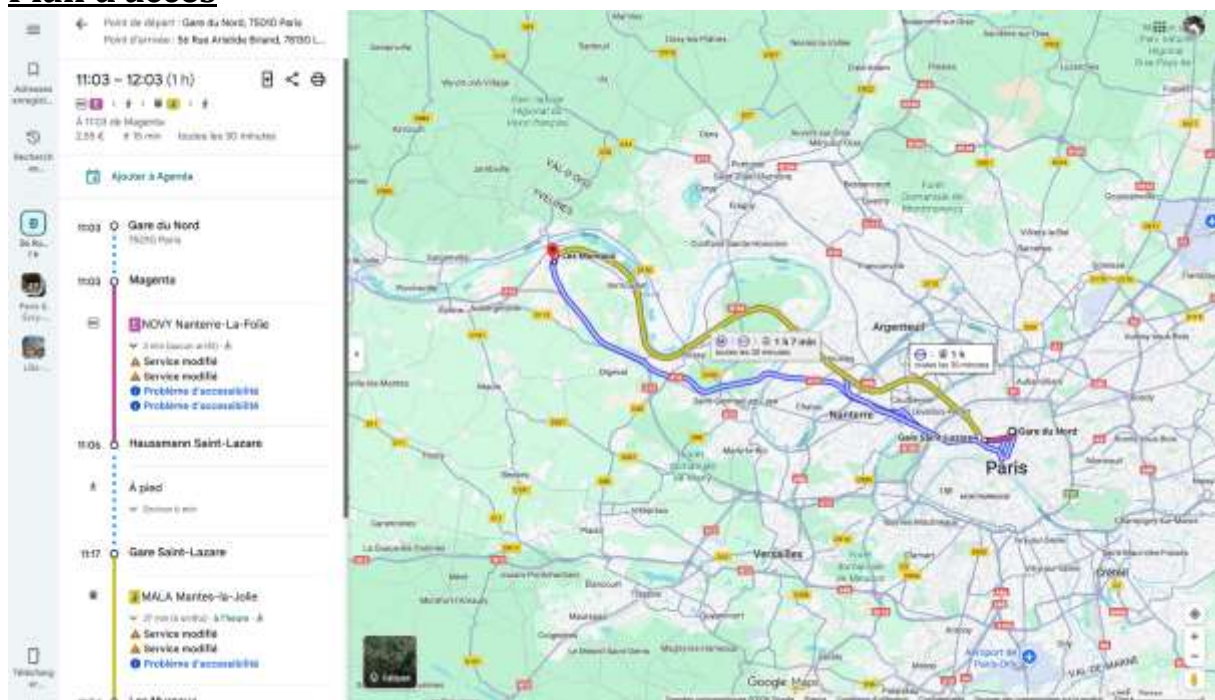
Itinéraire en transport en commun :

Ligne  : - Nanterre-La-Folie - Pantin

Ligne BUS 151: Johaux - Blum
à partir de la mairie de Pantin - Descendre à Chemin de vignes

En voiture : via les voies A13 et A14

Plan d'accès



Circulation et stationnement

Des places de stationnement sont disponibles près de nos locaux.

NEO'C Assistance et Conseil
8 avenue Henri Barbusse 93000 BOBIGNY, 2ème étage au fond à droite Contact :
01.48.44.25.95/07.58.60.90.09 RCS : 91468108500017/

Horaires

Du lundi au vendredi de 9h00 à 17h30.

Nous contacter

Notre standard est joignable par téléphone au **0758609009** ou par mail via neocassistance@gmail.com

Responsable de formation : Monsieur DOH
e-mail : dohsergeolivier@gmail.com

Moyens de communication



Site internet :



<https://www.facebook.com/...>



<https://www.instagram.com/.....>

Présentation de l'entreprise

Notre histoire

Le centre de **NEOC ASSISTANCE ET CONSEIL** est une société ayant une date d'immatriculation RCS : 91468108500017 (Numéro de déclaration d'activité 11931156493, attribué le 06/05/2025) qui accompagne ses clients dans les formations, en les accompagnant, une assistance technique et des formations spécialisées.

Découvrez les formations **NEOC ASSISTANCE ET CONSEIL** dédiés aux métiers de la sécurité privée et incendie.

Avec notre **service formation**, nous mettons à disposition des parcours centrés sur nos domaines d'expertise, allant de la formation des Equipiers de Première Intervention, de la formation SST à la formation SSIAP, APS et VAE D3SP.

L'objectif : partager le savoir avec ceux qui recherchent une **formation professionnelle et certifiante** dans un domaine précis, et ainsi faciliter leur insertion sur le marché du travail ou bien les faire gagner en **compétences**.

Des métiers d'avenir

Retrouvez des métiers en perpétuelle évolution, où la demande de recrutement est toujours très forte. Développez des compétences indispensables pour ces métiers qui demandent rigueur et éthique.

Des formations reconnues

Avec nos formations, repartez avec un diplôme reconnu par l'état, les institutions légales, véritable attestation de vos compétences dans le domaine étudié, et plus-value dans votre sphère professionnelle.

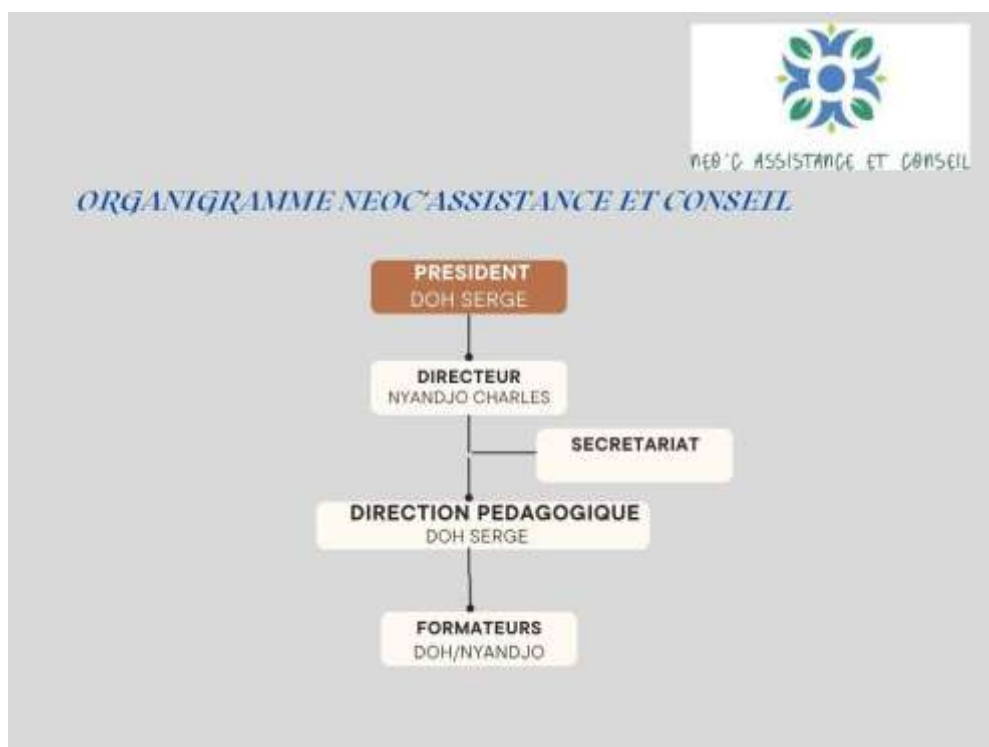
Des compétences variées

Avec nos formations certifiantes, développez de nouvelles compétences riches et variées pour compléter votre CV et faciliter votre insertion sur le marché du travail.

Démarche qualité

Notre établissement est un organisme certifié de la démarche de qualité **Qualionor**.

Organigramme et équipe pédagogique



Nos locaux

Matériels pédagogiques (Voir la liste générale des matériels pédagogiques)

Notre organisme de formation dispose de :

- Plusieurs salle de formation
- Ordinateurs et PC, Mannequin de formation de prévention,
- Vidéoprojecteur, D'une imprimante, des livres,
- Etc.

Accès aux personnes à mobilité réduite

Nos locaux sont conformes à l'Arrêté du 20 avril 2017 relatif à l'accessibilité aux personnes handicapées des établissements recevant du public.

Dans le cadre de nos formations et de notre activité, les aménagements nécessaires sont pris en compte. Le bâtiment dispose d'un monte-charge et d'un escalier.

Vous serez accueillis par Monsieur Daryl DELAGOULE notre référent handicap dès votre arrivée dans nos locaux.

NEO' C Assistance et Conseil
8 avenue Henri Barbusse 93000 BOBIGNY, 2ème étage au fond à droite Contact :
01.48.44.25.95/07.58.60.90.09 RCS : 91468108500017/

Vous intégrez **NEOC ASSISTANCE ET CONSEIL** dans le cadre de votre formation professionnelle.

Avant votre entrée en formation, vous avez reçu les consignes (jour, heure, lieu de présentation) pour votre premier jour et vous ferez connaissance avec votre formateur.

Déroulement de la formation

Les dates de début et fin de formation ainsi que les horaires figurent sur votre convention ou contrat de formation.

Le cursus pédagogique que vous allez suivre est détaillé sur le programme de formation.

Votre convention définit le cadre de la formation avec les éléments indispensables à prendre en compte :

- Le programme de formation détaillé avec les objectifs déterminés, les moyens pédagogiques, techniques et d'encadrement permettant de suivre son exécution et d'en apprécier les résultats
- Le lieu, les dates et les heures de début et fin de formation
- Le coût de la formation
- Les conditions dans lesquelles les responsables assurent votre encadrement et les modalités de validation de la formation.

Votre formateur / formatrice

Votre Formateur est reconnu dans notre processus de recrutement, pour ses qualités et ses expériences professionnelles. Il maintient ses connaissances en continu dans son domaine d'activité.

Nous accompagnons nos Formateurs dans la maîtrise des méthodes et la capitalisation des nouvelles techniques, moyens et outils pédagogiques pour que les formations en présentiel ou en distanciel soient concrètes et opérationnelles.

Selon le programme, un ou plusieurs Formateurs ont été choisis pour leur maîtrise du domaine qu'ils animent.

Ensemble durant votre formation, ils enrichissent et élargissent votre vision du sujet traité par leurs propres expériences, méthodologies de travail et de réflexions qu'ils mènent au quotidien et en conformité avec le référentiel concerné.

Vos obligations

En tant que stagiaire, vous vous engagez à :

- Réaliser votre formation en respectant votre planning
- Respecter les règles de l'entreprise et le règlement intérieur.

Le règlement intérieur

Vous êtes tenus de prendre connaissance du règlement intérieur qui vous est remis lors de votre arrivée et qui est à votre disposition dans l'établissement.

Consignes de sécurité et d'hygiène

Il incombe à chaque stagiaire de prendre soin, en fonction de sa formation et selon ses possibilités, de sa sécurité et de sa santé ainsi que de celles des autres personnes concernées du fait de ses actes ou de ses omissions dans le cadre de la formation.

Les consignes à respecter :

- les consignes lors de l'arrivée et du départ
- l'utilisation des outils et du matériels
- le port du masque et l'hygiène.

Vous serez tenus informés des autres consignes de sécurité lors de votre arrivée.

L'environnement

Votre formation se déroulera dans un centre de formation professionnel.

Nous vous demandons de bien vouloir respecter cet environnement et d'y être particulièrement attentif.

Les absences

Tout empêchement, retard ou absence doit être signalé au plus tôt quelle qu'en soit la cause. Une feuille d'émargement est à remplir toutes les demi-journées et justifie de votre présence.

L'évaluation et le suivi du stagiaire

Un entretien/évaluation à mi- parcours est organisé avec votre formateur afin d'identifier vos points forts et lacunes. Il vous aide à déterminer des objectifs de progression.

Vous serez également évalué en fin de formation afin de déterminer votre niveau d'acquisition de chaque compétence.

NEO'C Assistance et Conseil

8 avenue Henri Barbusse 93000 BOBIGNY, 2ème étage au fond à droite Contact :

01.48.44.25.95/07.58.60.90.09 RCS : 91468108500017/

À l'issue de votre formation, vous êtes tenu de passer et de valider la certification prévue dans le cadre de votre formation.

Votre responsable de formation remplit en fin de stage une fiche d'évaluation ainsi qu'une attestation de fin formation.

Cette attestation est obligatoire et permet de valider votre présence réelle et les apprentissages acquis pendant votre présence dans l'établissement.

Suite à la formation, une évaluation à froid vous sera adressée afin d'avoir un retour sur l'apport de votre formation.

Les avantages divers

Les avantages proposés pendant votre stage, votre formation :

- Un accompagnement pédagogique et personnalisé lors de votre parcours.
- Un suivi pendant et après votre parcours de formation.